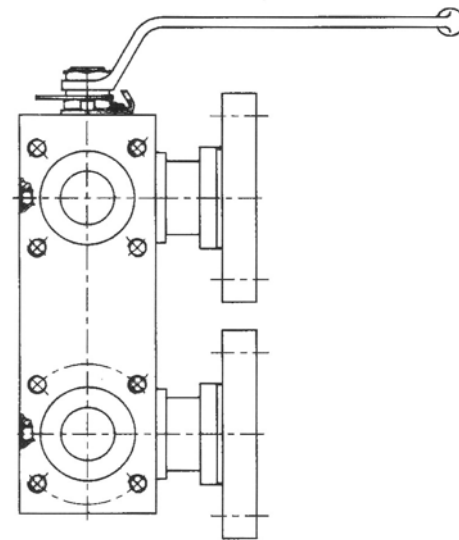


| Nennweite<br>DN | Nenndruck<br>PN |
|-----------------|-----------------|
| 25 - 50         | 64 (*)          |
| 80 - 150        | 64 (*)          |

(\*): in GGG40.3 nur PN 40



## Anwendungsbereiche:

Die 3-Wege-Kugelhahnkombination A-600 ist eine vielseitig einsetzbare Umschaltarmatur für flüssige und gasförmige Medien, die sich besonders für die Umschaltung von Doppelfiltern eignet.

Vorteile:

- voller Durchgang,
- eher kompakte Bauweise,
- leichtgängige Umschaltung,
- gleichzeitiger Betrieb beider Filtertöpfe möglich,
- keine Durchflußunterbrechung während der Umschaltung,
- kontinuierlicher Filterbetrieb während der Reinigungsphase.

Natürlich kann die Armatur auch bei anderen Aggregaten für die Umschaltung eines Fluidstromes bei der Wartung oder Reparaturen auf einen Bypass oder eine Reserveaggregat genutzt werden.

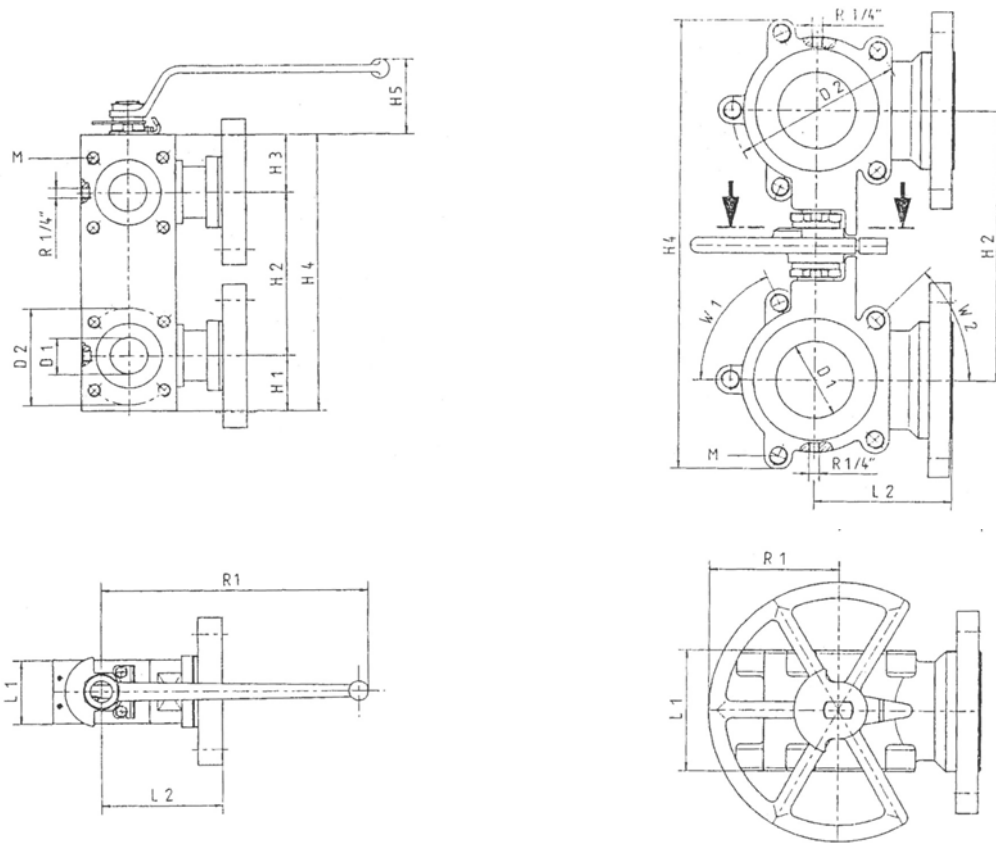
## Kurzbeschreibung:

Die Armatur vereinigt die Funktion von zwei 3-Wege-Kugelhähnen und ist bis Nennweite 50 mit einem Handhebel und ab Nennweite 80 mit einem Handrad und optischer Stellungsanzeige ausgestattet. Am Ein- und Austritt befinden sich Gewindestutzen, die mit Gewindeflanschen bestückt werden. Dadurch kann den unterschiedlichsten Anforderungen bzgl. Der kundenseitigen Anschlüsse (DIN-/ ANSI-Flansche, Verschiedene Druckstufen, etc.) Rechnung getragen werden. Die Armaturenbaureihe A-600 ist gestaffelt in einteilige (DN25/50) und zweiseitige Gehäuse (DN80/100/150). Durch den Einsatz der Gewindeflansche sind Zwischengrößen bzgl. Der kundenseitigen Anschlüsse (DN 32/40/125) möglich. Für die Nennweiten DN 80 – 150 empfiehlt es sich, die entsprechenden Vorschweißflansche zum Anschluß an die Filter - Aggregate zusammen mit der Armatur zu bestellen.

| Werkstoffe    | Standardausführung | Sonderausführung<br>bzw. Zusatzausstattung |
|---------------|--------------------|--|
| Gehäuse       | St                 | 1.4571                                     |
| Kugel         | 1.4408             | -  |
| Spindel       | 1.4571             | Auf Anfrage                                |
| Kugeldichtung | TFM – 25% Glass    | -  |
| O-Ringe       | FPM                | Auf Anfrage                                |

Die Armaturen sind am Ein- und Ausgang mit 1/4"-Gewindeanschlußbohrungen für den Anschluß von Druckmeßgeräten ausgestattet

## Technische Daten und Abmessungen



DN 25 – 50

DN 80 - 150.

| DN  | PN | D1  | D2   | H1   | H2  | H3   | H4  | H5 | L1  | L2   | M    | R1  | W  | W2 |
|-----|----|-----|------|------|-----|------|-----|----|-----|------|------|-----|----|----|
| 25  | 64 | 25  | 85   | 45   | 155 | 74   | 247 | 86 | 68  | 92,5 | M 12 | 260 | -  | -  |
| 50  | 64 | 47  | 125  | 70,5 | 210 | 73,5 | 354 | 88 | 88  | 149  | M 16 | 332 | -  | -  |
| 80  | 64 | 76  | 92,5 | -    | 300 | -    | 490 | -  | 120 | 155  | M20  | 160 | 62 | 45 |
| 100 | 64 | 98  | 108  | -    | 345 | -    | 574 | -  | 150 | 175  | M24  | 160 | 65 | 45 |
| 150 | 64 | 118 | 152  | -    | 425 | -    | 711 | -  | 228 | 240  | M30  | 200 | 60 | 42 |

Wir unterhalten ein Qualitätssicherungssystem entsprechend DIN EN ISO 9001 : 2000.